

2018年5月1日

お客さま向け資料の改訂について

損保ジャパン日本興亜DC証券株式会社（社長：北 修一、以下「当社」）は、確定拠出年金法等の改正にともない、以下のお客さま向け資料を改訂しましたので、お知らせします。

1. 加入者様向け資料

(1) 確定拠出年金(企業型)手続きガイドブック

新たに企業型確定拠出年金へ加入された方（新入社員等）向けのガイドブックで、制度の仕組みや各種手続きについて図表等を用いて分かりやすく解説しています。

(2) 運用の世界へようこそ！

確定拠出年金における資産運用についてのテキストで、運用商品の基礎知識や運用方法、運用商品の見直し等、運用プロセスごとに学習できます。

(3) 資産配分チェックシート

5つの質問に回答し、安定運用から積極運用までの6つの資産配分タイプの中から加入者ご自身のタイプを見つけるツールで、各タイプの資産配分の参考例も参照できます。

(4) 中途退職等による加入者資格喪失後のお手続きについて

企業型確定拠出年金の加入者資格を喪失された方（退職者等）向けのご案内資料で、年金資産や加入履歴を持ち運ぶ手続き等について説明しています。

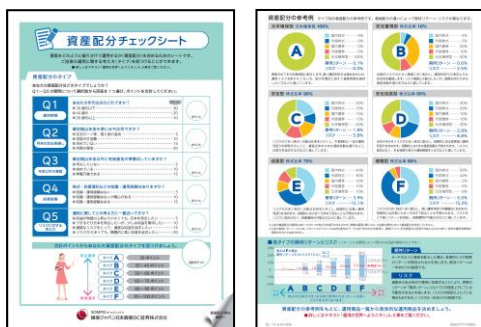
確定拠出年金(企業型)手続きガイドブック



運用の世界へようこそ！



資産配分チェックシート



中途退職等による加入者資格喪失後のお手続きについて



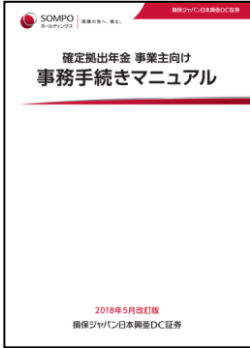
加入者様向け資料の一部は、当社の確定拠出年金加入者様向けWebサービス「アンサーネット」および企業型確定拠出年金の事業主様向けWebサービス「管理者サイト」からもご覧いただけます。

2. 事業主様向け資料

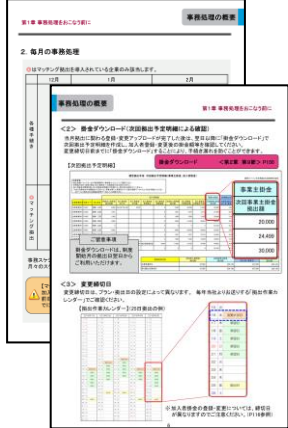
(1) 事務手続きマニュアル

事業主様が行う事務手続きに関するマニュアルで、事務手続きの種類ごとにまとめられた図表やQ & A等を用いて分かりやすく解説しています。

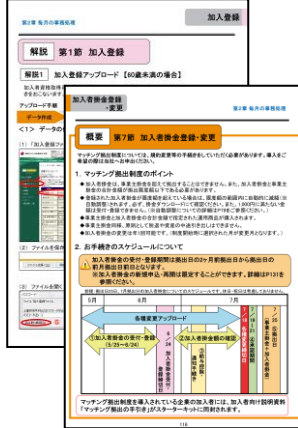
表紙




事務処理の概要



事務種類別の解説



よくある事務処理Q & A



当社は、今後もお客さまのさまざまなニーズにお応えするため、お客さま向けの資料やサービスの一層の拡充に努めてまいります。

以上